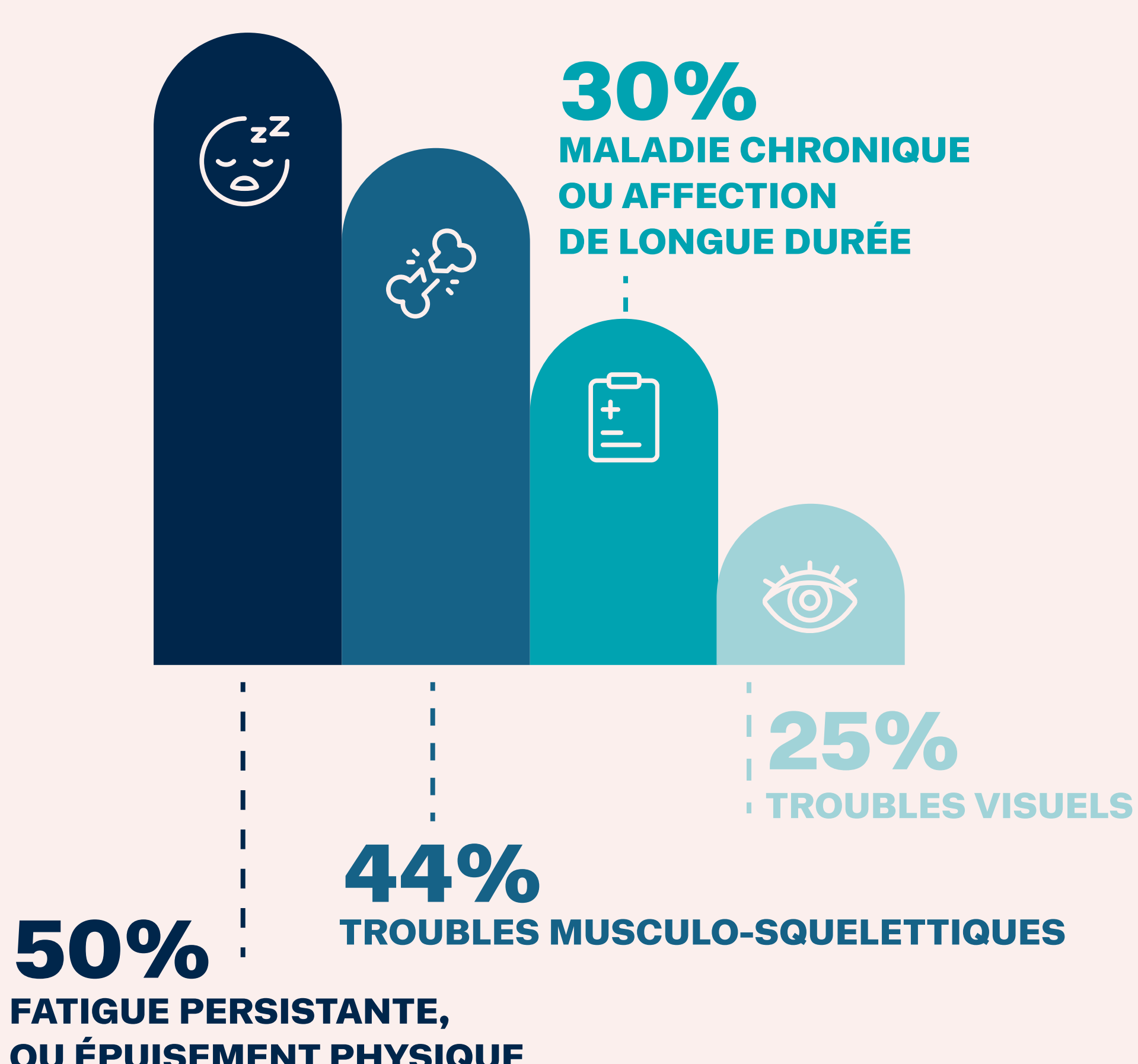
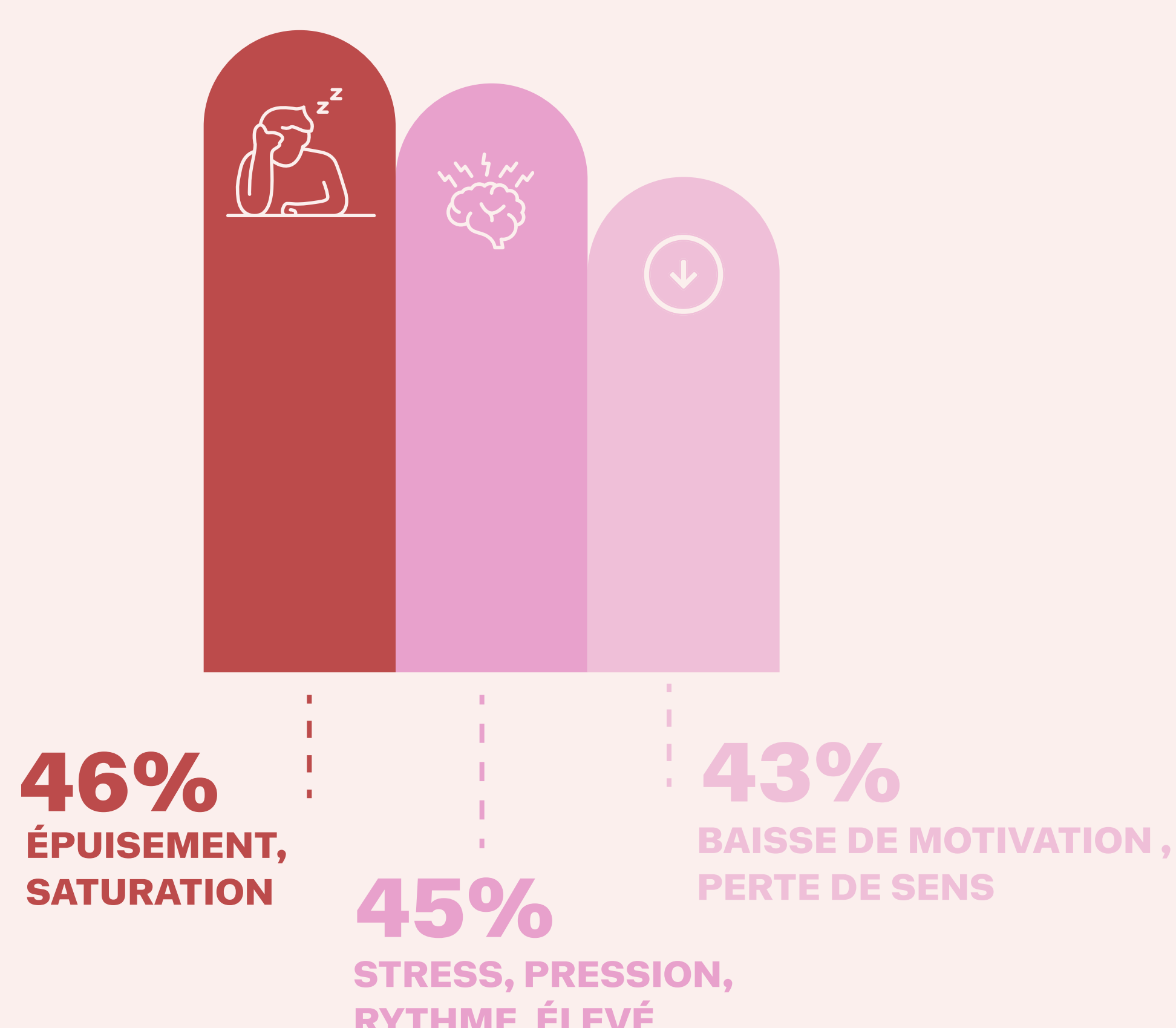


LES SALARIÉS ET LA SANTÉ AU TRAVAIL

LES SALARIÉS DÉCLARENT
DES FREINS PHYSIQUES QUI
IMPACTENT LEUR TRAVAIL...



... AINSI QUE DES SYMPTÔMES
PSYCHOLOGIQUES :



LE CHOC DES
GÉNÉRATIONS

54%
DES 35-49 ANS
sont au bord de
l'épuisement mental
VS 46% DES + DE 50 ANS.



L'USURE
PROFESSIONNELLE
PRÉCOCE

42%
DES - DE 35 ANS
ressentent déjà des
SIGNAUX LIÉS
À L'ÂGE.



DES TROUBLES QUE L'ON PRÉFÈRE
TAIRE AU TRAVAIL

16%
DES SALARIÉS
ÉVITENT D'ÉVOQUER
UNE MALADIE GRAVE
par crainte de répercussions
(19% des + de 50 ans).



Les salariés identifient ainsi **PLUSIEURS ACTIONS DE PRÉVENTION POUR LIMITER LES PROBLÈMES DE SANTÉ**, l'entreprise apparaissant comme un cadre pertinent pour les mettre en œuvre...

CHANGEMENT DES
HABITUDES

75%
DES SALARIÉS
sont prêts à
CHANGER LEURS
HABITUDES
pour maintenir leur
niveau de performance.



ANTICIPER
L'USURE

1 SALARIÉ
SUR **2**
pense qu'un
BILAN DE SANTÉ GLOBAL
devrait être mis en place
pour anticiper
l'usure professionnelle
(59% des + de 50 ans).